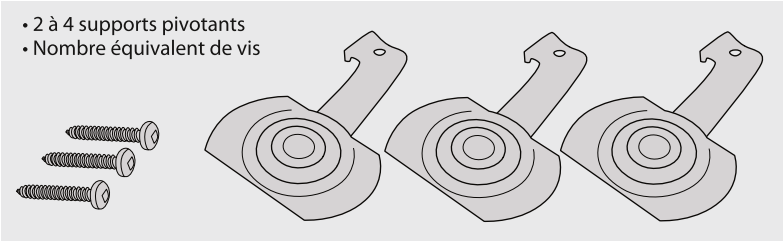


Installation de toiles alternées avec cassette régulière

*Assurez-vous que vos mains soient propres avant de manipuler la cassette de la toile.

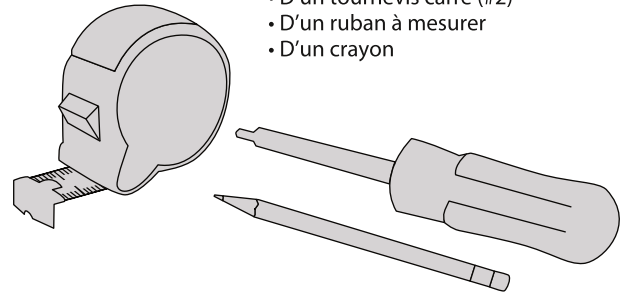
Avec votre store, vous recevrez la quincaillerie suivante:

- 2 à 4 supports pivotants
- Nombre équivalent de vis

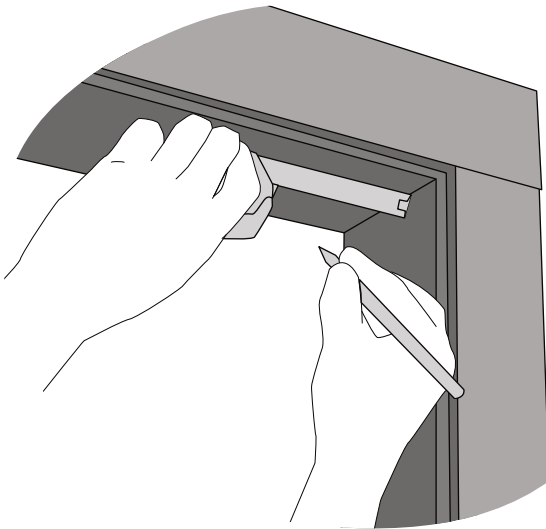


Vous aurez besoin...

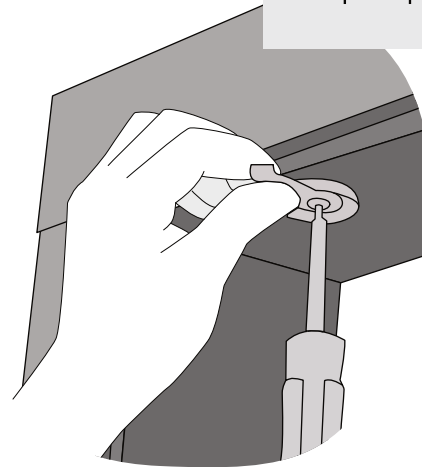
- D'un tournevis carré (#2)
- D'un ruban à mesurer
- D'un crayon



1 Évaluer la profondeur pour dégager les obstacles (faire une marque avec votre crayon)

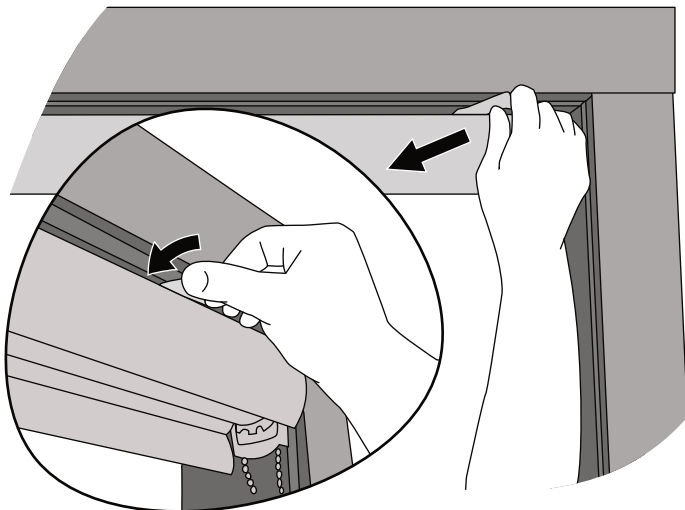


2 Installer les supports pivotants à environ 3 à 4" du bord du cadrage.



*Chaque support doit être ouvert vers l'avant.

3 Installer la toile Zebra (ne pas dérouler le store)



4 Dérouler la toile à la hauteur désirée.

